

CSV ファイル形式の注意点

Hello ALOHA は、既存顧客データを CSV ファイル形式にてインポートする事が出来ます。
CSV ファイル形式について注意点を記載します。

CSV 形式のデータはカンマで区切られたものです。

Microsoft Excel で作ったファイルを CSV 形式として保存する場合は、列のデータがカンマで区切れ、行のデータは改行記号で区切られます。文字列と数値だけが保存されます。セルに数式が表示されている場合は、文字列に変換されます。

■ 下記に、操作例を記載します(Windows XP)

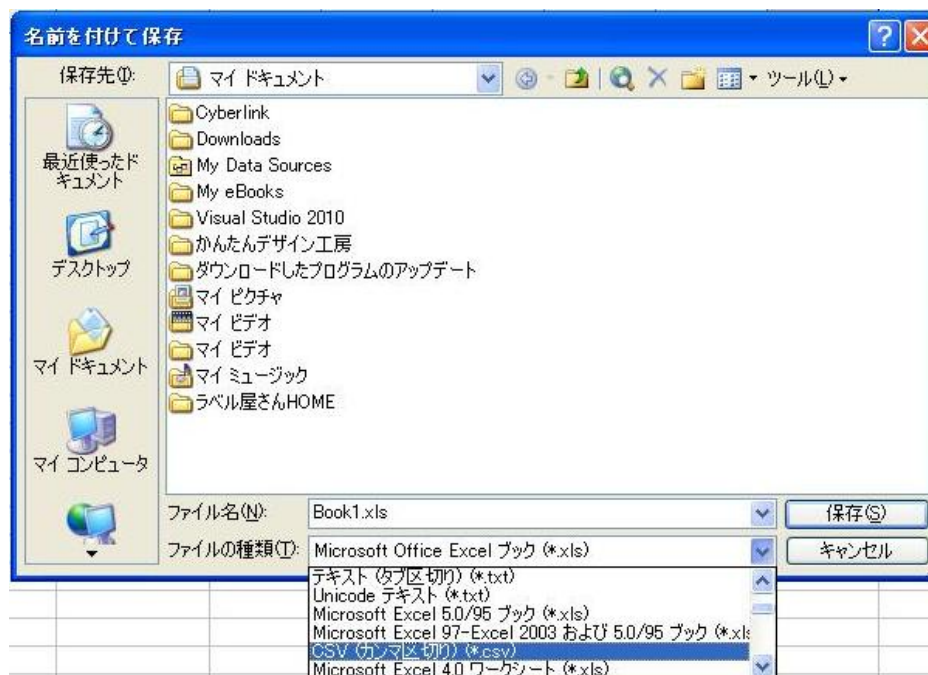
1. Excel で入力したデータ

	A	B	C	D	E	F	G	H
1	03011111111	日興1	埼玉県1	男				
2	03011111112	日興2	埼玉県2	女				
3	03011111113	日興3	埼玉県3	男				
4	03011111114	日興4	埼玉県4	女				
5	03011111115	日興5	埼玉県5	男				
6	03011111116	日興6	埼玉県6	女				
7								

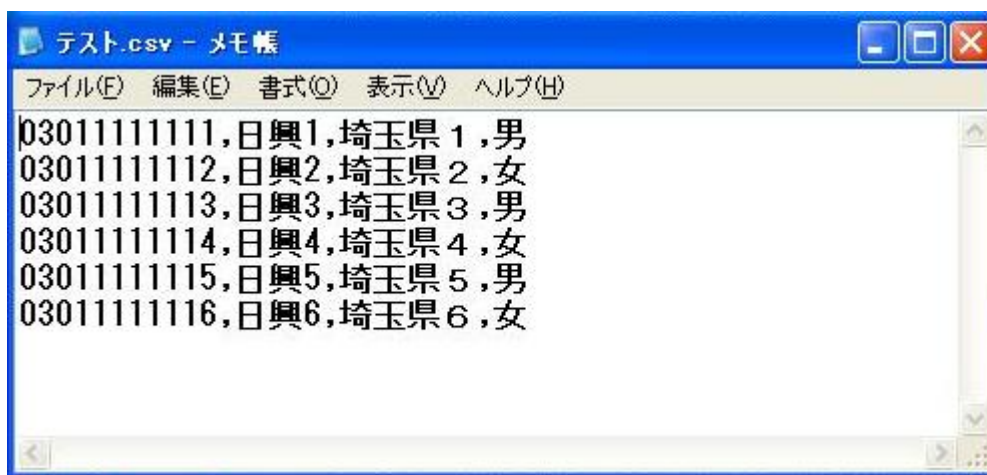
表示形式を「文字列」に変更しています。
表示形式が「標準」ですと、先頭の“0”が表示されません

2. Excel データ(上記)を CSV ファイル形式で保存

「ファイル」→「名前をつけて保存」→「ファイルの種類▼」で「CSV(カンマ区切り) (*.csv)」を選択し保存する。



3. CSV 形式のデータをメモ帳で開いた場合



Excel で設定したセルの書式設定などはすべて保存されません。文字情報だけが残り、セルとセルの間はカンマで区切られています。

CSV 形式で保存されたアイコン

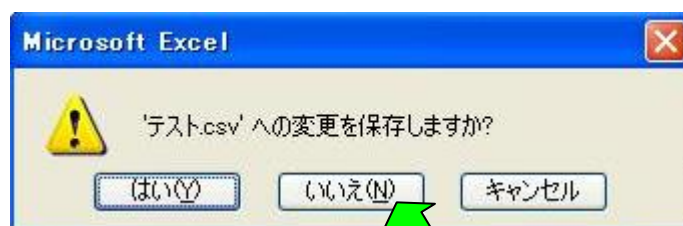


パソコンの設定にもよりますが、CSV 形式のファイルをダブルクリックすると、Excel が開く場合があります。Excel で開くと下記の画面が表示されます。

データは「0301111111」なのに、表示は「3011111111」となっている。先頭の「0」が見えていない。

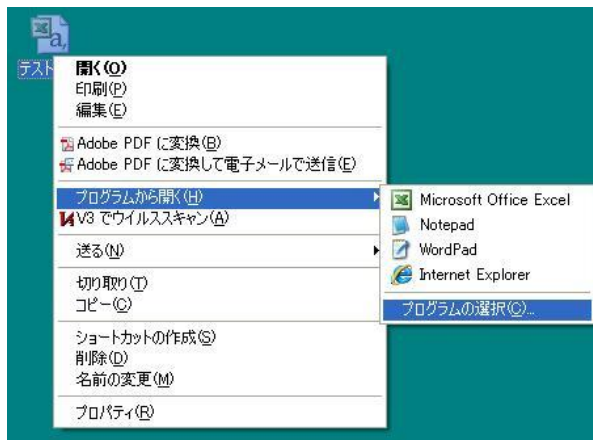
	A1		3011111111							
	A	B	C	D	E	F	G	H	I	
1	3.01 E+09	日興1	埼玉県1	男						
2	3.01 E+09	日興2	埼玉県2	女						
3	3.01 E+09	日興3	埼玉県3	男						
4	3.01 E+09	日興4	埼玉県4	女						
5	3.01 E+09	日興5	埼玉県5	男						
6	3.01 E+09	日興6	埼玉県6	女						
7										

又、上記画面を閉じる時、下記画面が出る場合があります。この時、「はい」をクリックすると、データが変更され、先頭の「0」が全て消され保存されてしまいますので、必ず「いいえ」をクリックして下さい。



CSV 形式で保存されたファイルを「メモ帳」で開く方法

「アイコンを右クリック」→「プログラムから開く」→「プログラムの選択」をクリックする。



「Notepad」を選択し、「OK」をクリックする。

ここに、チェックを入れると、
CSV ファイルを開く時は、必ず
Notepad にて開くようになります。



4. Hello ALOHA にインポートするときのデータについて

読み込みできるCSV形式は以下のようにカンマ区切りされたものです。

「電話番号, 名前, メモ1, メモ2, メモ3, 起動コマンド」

但し、電話番号以外の情報は省略でき、省略したデータは空データとして内部に登録します。

5. Excel で CSV ファイルを開く方法

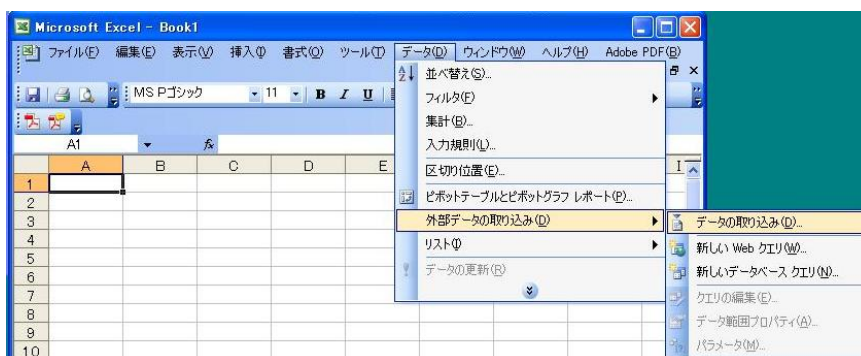
Excel で CSV ファイルを開いたら「001」が「1」などに勝手に変わってしまいます。
表示が変わらないで開く方法はインポート機能を使う事で解消出来ます。

■下記に、操作例を記載します(Windows XP)

下記の CSV ファイル(カンマで区切られた)を使用し説明します。



Excel を起動し、「データ」→「外部データの取り込み」→「データの取り込み」をクリックします

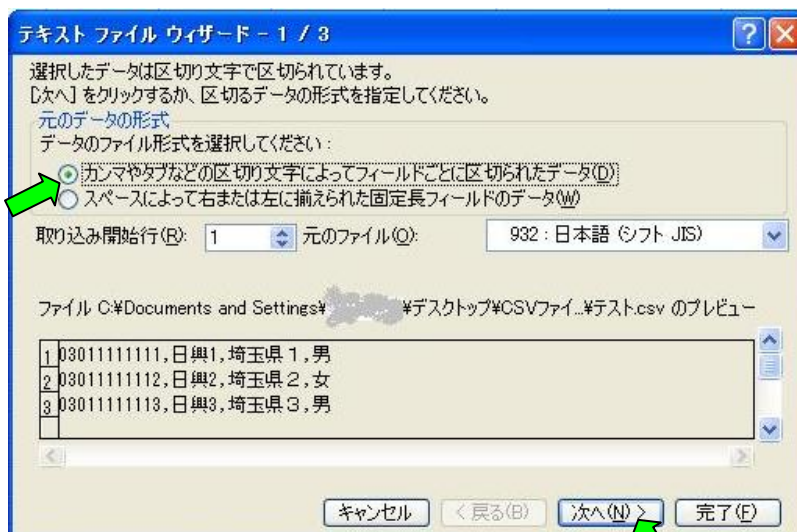


データファイルの選択するダイアログが表示されるので、ファイルを指定し「開く」をクリックします



「テキストファイルウィザード - 1/3」

「カンマやタブなどの区切り文字によってフィールドごとに区切られたデータ」を選択し、「次へ」をクリックします



「テキストファイルウィザード - 2/3」

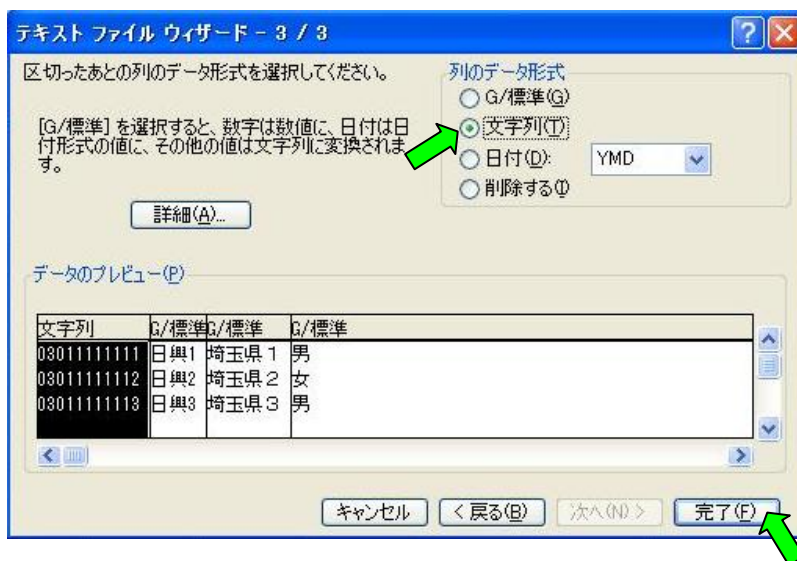
「区切り文字」は「カンマ」を選択し、「次へ」をクリックします



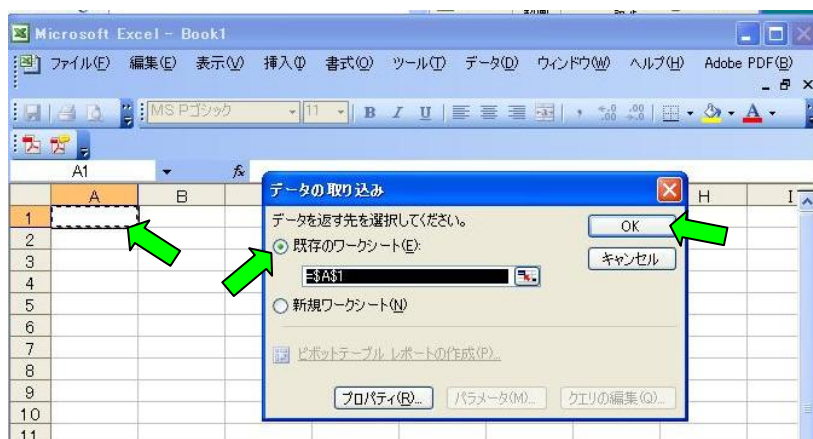
「テキストファイルウィザード - 3 / 3」

「列のデータ形式」は「文字列」を選択し、「次へ」をクリックします

※「G/標準」のままですと、電話番号の先頭「0」が表示されません



既存のワークシートに開く場合は、起点にしたいセルを選択し「OK」をクリックします



Excel 画面に、「0」も表示され見ることが出来ます。

